



## Des de Llerona fins la plaça de l'Ajuntament.

El tram urbà de Llerona, **"carrer de convivència"**. Senyals S28 i S29. Velocitat màx. 20Km/h. 2 radars pedagògics en cada sentit.

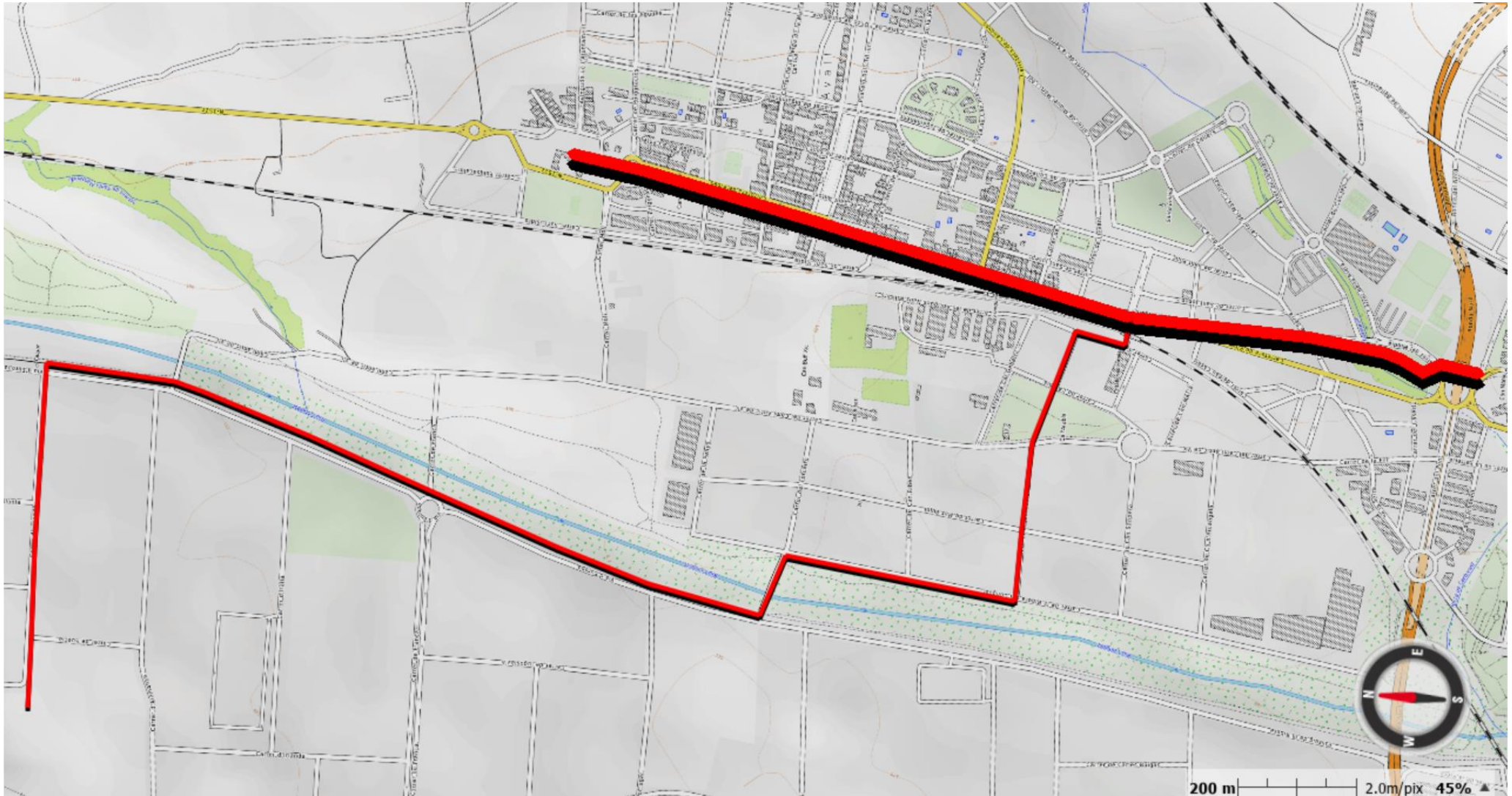
Ctra des del cr Àngel Guimerà fins l'ajuntament, al costat de la vorera dreta (ponent) **"carril bici protegit bidireccional en zona interurbana"** per a Bici i VMP. Zona 30Km/h. 2 radars pedagògics en cada sentit.

Senyals verticals, senyalitzacions horitzontals carril Bici i vianants, Passos de vianants (cebra), a les cruïlles de camins, habitatges aïllats i indústries, des de pont Sta Margarida fins l'ajuntament.









Carril Bici, des de l'Avda Sta Eulàlia fins l'Escola de ciclisme